



Werkvorschriften - Besondere Bestimmungen

gemäss WV-CH, Art. 1.1, Abs 3 «Spezielle Anschlussbedingungen des VNB»

- Bei Neubauten, Auswechslungen von Schaltgerätekombinationen und Anpassung der Zählerverdrahtung ist auf jedem verdrahteten Zählerplatz eine Zählersteckklemme inklusive Abdeckhaube zu montieren. Die Kosten gehen zu Lasten des Eigentümers.
- Die gesamte Ladeleistung von Elektro-Ladestationen darf maximal 50% der abgegoltenen Hausanschlussleistung betragen.
- Elektro-Ladestationen, Wärmepumpen und Energieerzeugungsanlagen >30 kVA müssen über eine von der EG Homburg schaltbare Vorrichtung für die Netzerhaltungsschaltung verfügen.

Für die Steuerverdrahtung sind folgende Steuerdrahtnummern zu verwenden:

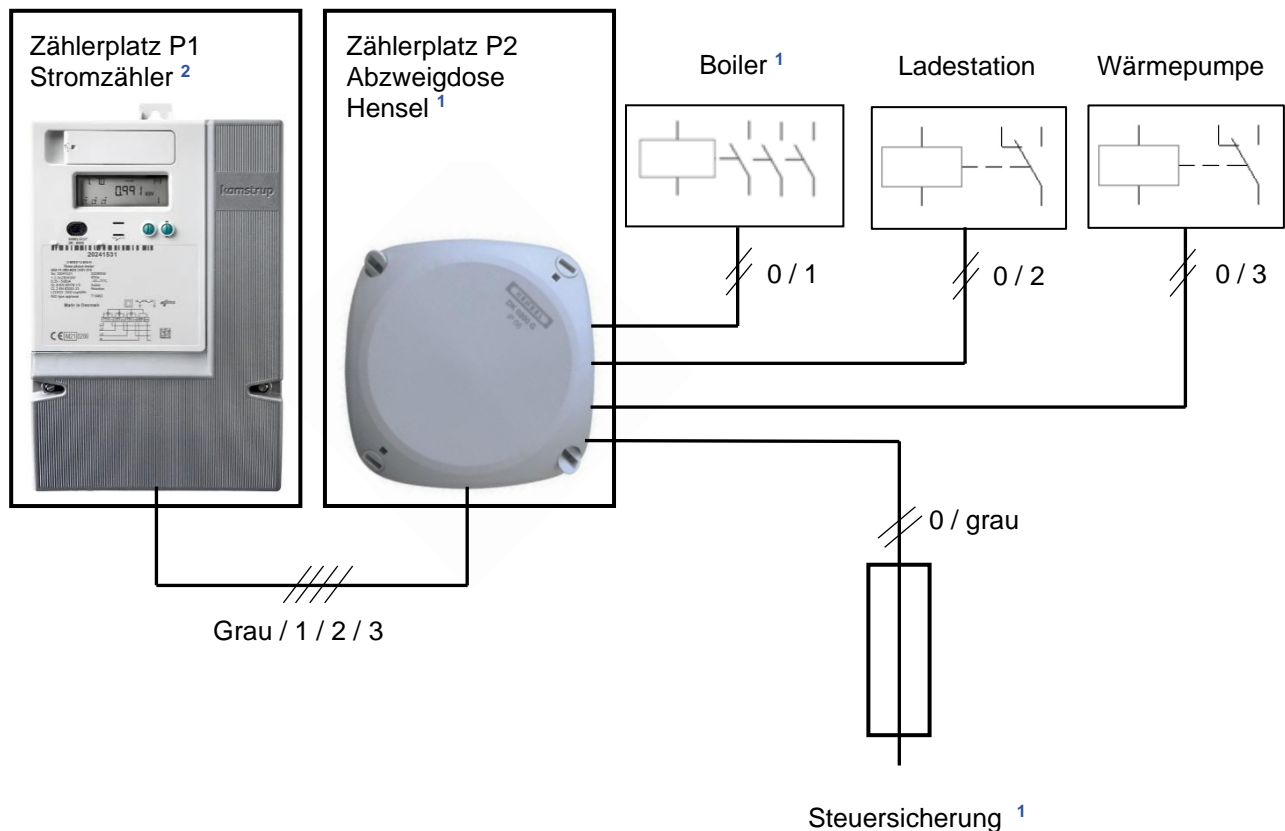
Steuerlegende EG Homburg		
0	Steuerneutralleiter	
1	Boiler / Elektrospeicherheizungen / etc.*	(Sperrschütz NO)
2	Autoladestation	(Sperrschütz NC)
3	Wärmepumpe	(Sperrschütz NC)
Grau	Steuerpolleiter	
4	PVA >30 kVA P 60 %**	
5	PVA >30 kVA P 30 %**	
6	PVA >30 kVA P 0 %**	
7	PVA >100 kVA Q 0.95 ind**	
8	PVA >100 kVA Q 0.90 ind**	
9	PVA >100 kVA Q 0.95 kap**	
10	PVA >100 kVA Q 0.90 kap**	

* Für Boiler, Elektrospeicherheizungen, etc. besteht keine Schaltspflicht mehr. Auf Kundenwunsch kann dieser Kontakt zur Verfügung gestellt werden.

** Ansteuerungen von PVA >30 kVA sind auf den Reserveplatz für den Rundsteuerempfänger zu führen



Ausführung Steuerverdrahtung



- 1) Plombierbar
- 2) Sind mehrere Zähler auf der SGK vorhanden, muss die Steuerverdrahtung nur auf den Allgemeinzähler geführt werden. Weitere Zähler benötigen keine Steuerverdrahtung.



Vorbereitung Zählerplatz mit Zählersteckklemme

Bei Neubauten, Auswechslungen von Schaltgerätekombinationen und Anpassung der Zählerverdrahtung ist auf jedem verdrahteten Zählerplatz eine Zählersteckklemme inklusive plombierbarer Abdeckhaube zu montieren. Die Steckstifte sind hinter der Abdeckhaube zu hinterlegen. Die Abdeckhauben werden dem Installateur nach erfolgter Zählermontage zurückgegeben. Die Kosten gehen zu Lasten des Eigentümers.

Bezügersicherung $\leq 63A$ und Querschnitt $\leq 16\text{mm}^2$:

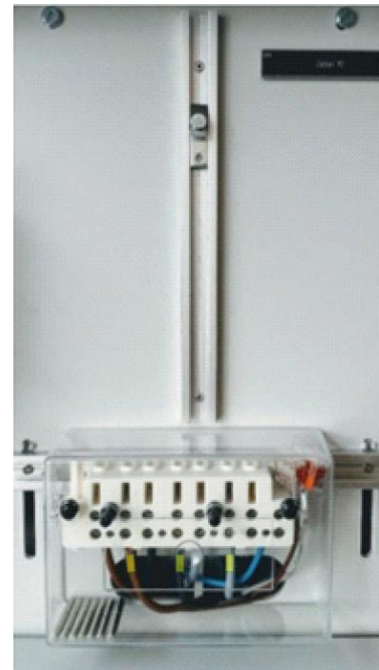
Zählersteckklemme:	Hager KJ30S	E-Nr. 169 027 034
Steckstifte:	Hager KJ03Z	E-Nr. 169 027 124
Abdeckhaube:	Hager KJ30Z3	E-Nr. 169 027 234

Bezügersicherung 80A und Querschnitt 25 - 35mm²:

Zählersteckklemme:	Hager KJ31CH01	E-Nr. 169 027 034
Steckstifte:	Hager KJ31Z4	E-Nr. 169 027 124
Abdeckhaube:	Hager KJ31Z3	E-Nr. 169 027 234

Bezügersicherung $\geq 100A$ oder Querschnitt $> 35\text{mm}^2$:

Es ist eine Messeinrichtung mit Stromwandler vorzusehen





Montagehinweis Zählersteckklemme

- Der Abstand zwischen unterkannte Leiterdurchführung bis Mitte horizontaler Apparateschiene muss 90mm betragen.
- Die Mittelachsenmarkierung der Zählersteckklemme muss auf der Mittelachse der vertikalen Apparateschiene ausgerichtet sein

